



GESTION FORESTIERE DURABLE DANS LE BASSIN DU CONGO

FRMi, premier bureau d'études forestier français privé à l'international

Clients et partenaires

Banques de développement et bailleurs de fonds internationaux : la Banque Mondiale, Commission Européenne, Agence Française de Développement (AFD), Fonds Français pour l'Environnement Mondial (FFEM), FAO-Département Forêt, UNDP, Banque Africaine de Développement, Banque Asiatique de Développement, Centre pour le Développement de l'Entreprise (CDE), Organisation Internationale des Bois Tropicaux (OIBT), African Timber Organization, Banque Européenne d'Investissement, Banque Interaméricaine de Développement, ...

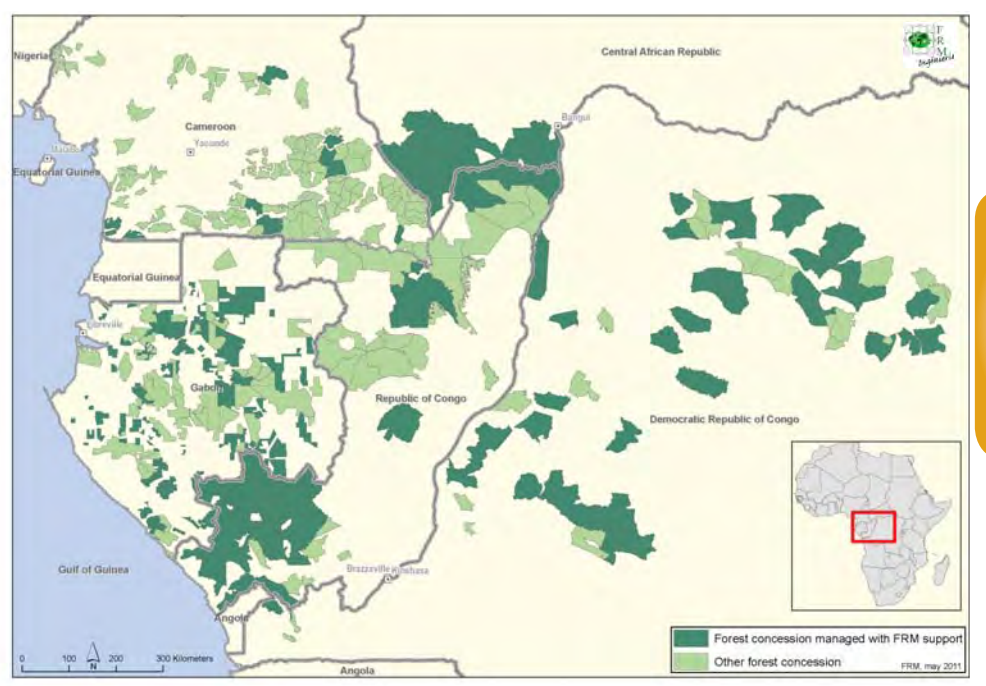


Etats : Ministères de la Forêt et de l'Environnement et Instituts spécialisés
Instituts techniques de recherche et universités : CIRAD, CIFOR, CATIE, ATIBT, UCL ...
ONG environnementales et sociales : WWF, WCS, CI, WRI, FFI, ...
Groupes industriels internationaux de la transformation du bois : Groupe Rougier, Timber International, Danzer, Groupe NST, Bitar, Fuser, PM, Thanry, IFB, SCAD, SCAF, SEFCA, SBB, SOFIA...
Autres industries extractives : mines et pétrole...

Exemples de Projets

<p>GABON - Assistance technique au Projet d'extension aux petits permis de l'appui à l'aménagement forestier durable au Gabon, PAPFFG : relance de la dynamique d'aménagement forestier durable au Gabon en rendant possible l'entrée des petits permis dans le processus et renforcement des capacités du Ministère de tutelle. (2007-2014)</p>	<p>AFRIQUE CENTRALE Cellule Régionale de l'Observatoire des Forêts d'Afrique Centrale - Participation dans le consortium CIRAD/CIFOR/ FRM/UCL à la mise en place du projet FORAF/CEOFAC/OBAPAC ayant pour but de mutualiser les connaissances nécessaires et données disponibles pour le suivi des forêts dans leurs dimensions économique, écologique et sociale. Financé par la Commission Européenne (2007-2014)</p>	<p>CONGO Projet d'Appui à la Gestion Durable des Forêts du Congo (PAGEF) : • Amélioration des modalités de gouvernance du secteur forêt-bois par l'élaboration d'outils de pilotage. • Extension de la dynamique d'aménagement dans le Centre et le Sud-Congo grâce au renforcement des moyens du CNIAF (Centre National d'Inventaire et d'Aménagement des Ressources Forestières et Fauniques) pour l'appui aux entreprises. • Renforcement des capacités institutionnelles de l'administration forestière et Formation professionnelle du personnel de l'administration forestière et des entreprises forestières. (2009-2014)</p>
<p>REPUBLIQUE DEMOCRATIQUE DU CONGO Assistance technique pour la préparation de Plan d'Aménagement pour les concessions forestières de la société COTREFOR sur plus de 500 000 d'ha en RDC (2011-2014)</p>		

Gestion forestière durable en Afrique Centrale



A ce jour, FRMi est directement impliqué dans l'aménagement et la gestion durable de près de 23 millions d'ha de forêt soit plus de 10 % de la superficie forestière humide du Bassin du Congo.

FRMi, SPÉCIALISTE EN INGÉNIERIE FORESTIÈRE
 Bureau d'études privé et indépendant basé à Montpellier (sud de la France), FRMi est spécialisé en ingénierie forestière et environnementale et appui auprès de la filière bois. Créée en 1987 par Dr Bernard CASSAGNE, Ingénieur Forestier, Docteur en Sciences Naturelles, Expert Forestier agréé, FRM est spécialiste sur tous les thèmes liés à la forêt, sa gestion, sa conservation, sa connaissance, ses habitants, ses produits, ses techniques, entre dans le champ d'intervention de FRMi.

Au cours de ces 25 dernières années, FRMi s'est vu confier plus de 250 missions d'assistance technique à l'inventaire, la gestion durable, l'exploitation et la conservation des ressources naturelles, forestières et rurales dans un grand nombre de pays en Afrique, en Asie et en Amérique du Sud.

FRMi a su, au travers des multiples prestations réalisées, développer un réel savoir-faire spécifique et de nombreux itinéraires techniques. Ces méthodes ont été testées et mises au point en s'appuyant sur une grande connaissance du terrain. L'équipe FRMi rassemble en effet un large groupe d'ingénieurs et de consultants spécialisés en gestion et mise en valeur des forêts naturelles et plantées. Nos experts interviennent aussi sur les problématiques de valorisation de la forêt, du bois et des autres produits, et notamment les problématiques liées au changement climatique et aux énergies naturelles notamment à travers les aspects carbone.

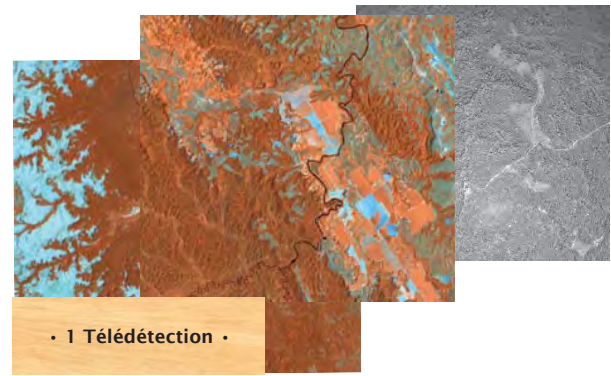
Une spécificité des experts FRMi est leur proximité du terrain et avec les acteurs du secteur forestier dans les pays. Plusieurs experts FRMi sont actuellement en poste sur des projets long terme en Afrique et au Brésil.



Croire en la forêt

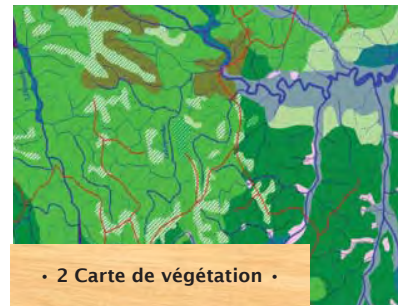


LA GESTION FORESTIERE DURABLE DANS LE BASSIN DU CONGO AUJOURD'HUI



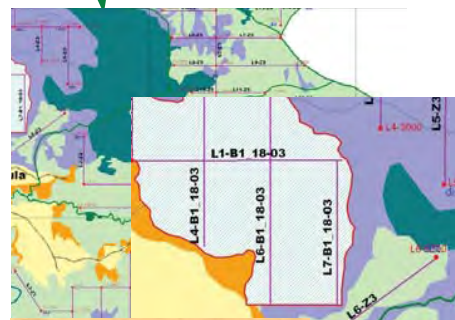
• 1 Télédétection •

Utilisation de photos aériennes et d'images satellitaires



• 2 Carte de végétation •

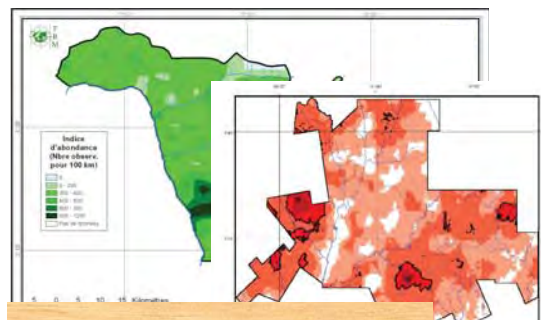
Interprétation et cartographie des différents types de végétation



• 3 Plan de sondage •

Réseau de layons optimisé pour l'inventaire des ressources
Taux de sondage entre 0,5 et 1,5%

Traitement des données d'inventaire grâce au Système d'Informations Géographiques : arbres, faune, autres produits, régénération, biodiversité



• 4 Analyse spatiale multiressources •



Former des hommes



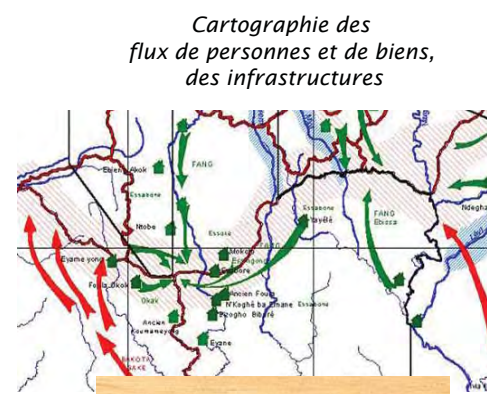
Utiliser des techniques de pointe et s'appuyer sur la recherche et les sciences forestières



Rendre l'entreprise plus performante au niveau international, et sur de nouveaux marchés



Au final, extraire efficacement une ressource renouvelable, base du développement durable



Cartographie des flux de personnes et de biens, des infrastructures

• 5 Socio-économie •

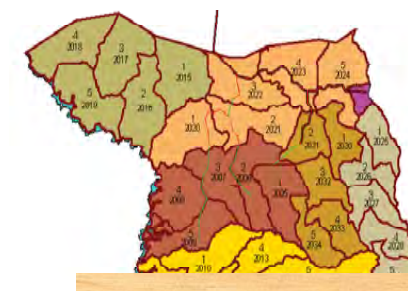


Etre en contact étroit avec les populations locales, préserver leurs droits et les impliquer dans le processus de développement

Gérer la biodiversité et protéger les ressources sensibles



Découpage de la concession en séries selon les objectifs recherchés (production, protection, agro-foresterie, ...) et en unités permettant de lisser la production dans le temps



• 6 Carte d'aménagement •



• 10 Légalité des bois • Certification •

Reconnaissance indépendante du système de management environnemental et certification de la production forestière, une garantie pour le consommateur

Evaluation des efforts d'aménagement de l'entreprise selon les standards internationaux et préparation aux audits de certification

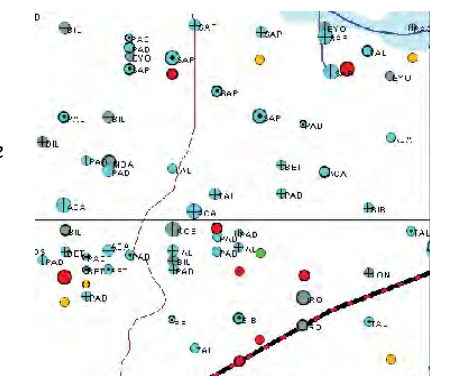


• 9 Audit • contrôle conformité •

Aboutissement des études réalisées, agrément du Plan d'Aménagement de la concession par les autorités forestières nationales



• 8 Plan d'aménagement agréé •



• 7 Exploitation planifiée et traçabilité •