



# AMENAGEMENT ET GESTION DURABLE DES RESSOURCES NATURELLES ET FORESTIERES EN ZONE TROPICALE

FRM développe et enrichit depuis 30 ans une expérience unique dans les domaines de l'aménagement et de la gestion durable des forêts tropicales humides.

Une équipe d'experts pluridisciplinaire, un savoir-faire reconnu au niveau international, la haute technicité de méthodes toujours évolutives, permettent à FRM d'intervenir sur de nombreux projets en Afrique, en Asie, et en Amérique du Sud.

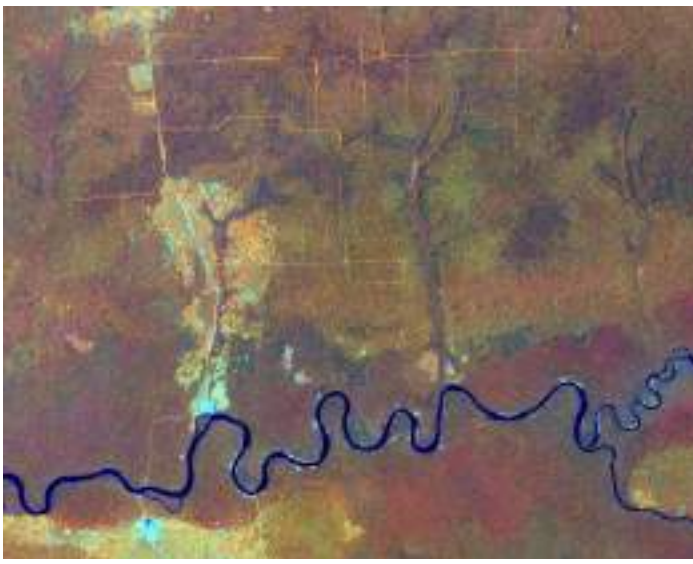
A ce jour, plus de 500 projets ont été exécutés dans plus de 80 pays couvrant la très grande diversité des écosystèmes tropicaux forestiers de la planète.

FRMi oeuvre dans une démarche éthique de progrès et de bonne gouvernance vers la légalité et la certification des bois tropicaux et autres ressources de la forêt.



*FRMi est une société de services et d'ingénierie spécialisée dans la connaissance, l'inventaire et la cartographie des ressources naturelles et forestières dans le Bassin du Congo. Grâce à un savoir faire unique et l'utilisation des dernières technologies, FRMi propose des solutions complètes sur mesure et performante en matière d'analyse de la ressource forestière, de gestion de l'exploitation et d'outil d'aide à la décision.*





## FORET

Conception, mise en œuvre et suivi-évaluation de projets d'aménagement et d'opérations forestières

Acquisition de la connaissance de la ressource forestière quantitative et qualitative : cartographie de la concession ; inventaire d'aménagement et d'exploitation

Calcul des paramètres de prise de décision pour l'aménagement - Conseils pour la mise en œuvre d'une exploitation forestière à impact réduit

## ORGANISATION PLANIFICATION ET GESTION

Conseil en planification, programmation et organisation des activités forestières et industrielles

Mise en place des outils de collecte, de saisie et d'analyse des données sur la ressource, son exploitation et sa gestion (base de données, cartographie informatisée)

Amélioration de la compétitivité technique et financière de l'entreprise par une meilleure valorisation de la ressource

## RECHERCHE & DEVELOPPEMENT

Compréhension au niveau du peuplement et par essence de la dynamique et de la régénération de la forêt

Etude des impacts de l'exploitation forestière

Etude sur les produits forestiers non ligneux

Etude des populations animales justifiant des mesures spécifiques

Etudes sylvicoles d'enrichissement ou de régénération des peuplements

## SOCIO-ECONOMIE

Analyse de la situation socio-économique des populations

Propositions pour l'amélioration des conditions de vie et de bien être des populations rurales et de la main d'œuvre de l'entreprise

Appui à l'organisation et au développement d'activités socio-économiques

Actions d'aménagement intégré et participatif

## APPUI INSTITUTIONNEL

Appui aux gouvernements pour l'élaboration de normes forestières

Assistance à la réflexion et à la rédaction de politiques forestières aux niveaux sous-régional, national et régional

Suivi et évaluation de la mise en œuvre de législations et réglementations forestières

Formation des personnels et agents de l'Etat en charge de l'encadrement et de la mise en œuvre des politiques forestières.

## ECOLOGIE

Connaissance de l'écosystème forestier par relevés floristiques et faunistiques

Délimitations des zones et habitats justifiant des mesures de protection spécifiques

Définition de cahiers des charges spécifiques visant à une meilleure protection de l'environnement et des écosystèmes forestiers

Conseil en certification de la gestion forestière et des produits exploités