

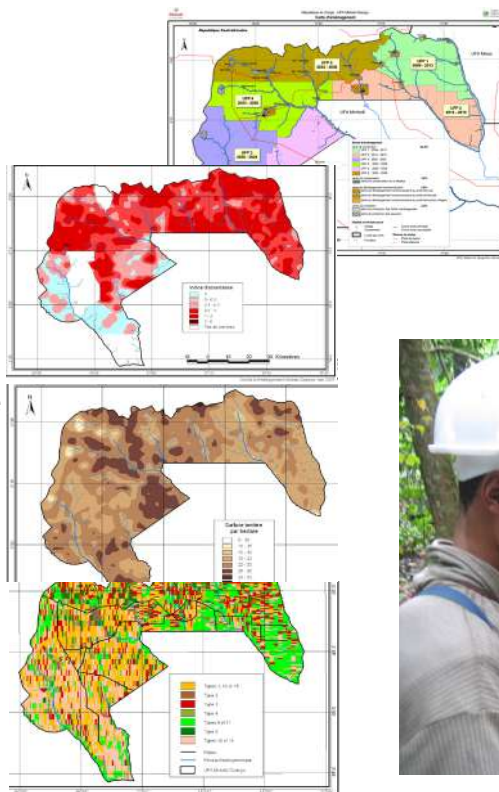
# CARTOGRAPHIE - PHOTO-INTERPRETATION SYSTEMES D'INFORMATION GEOGRAPHIQUE TELEDETECTION

Le département Cartographie est associé à l'ensemble des études conduites par FRMi. Il est sollicité pour sa compétence et son expérience des milieux tropicaux sur des projets plus spécifiques pour lesquels cette approche spatiale est au coeur de la demande.

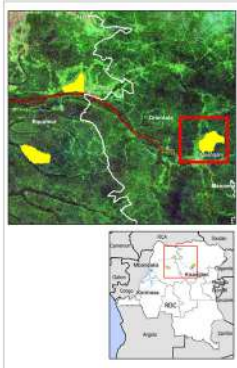
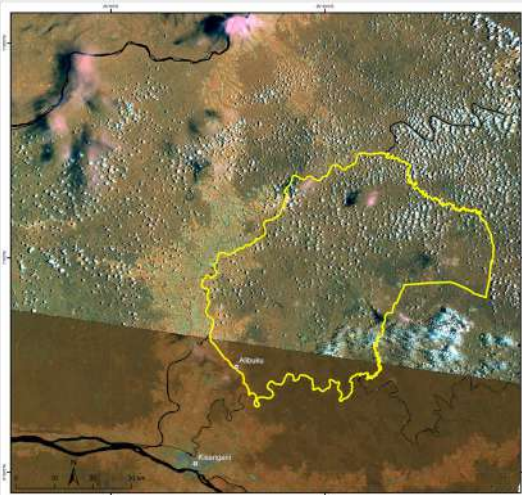
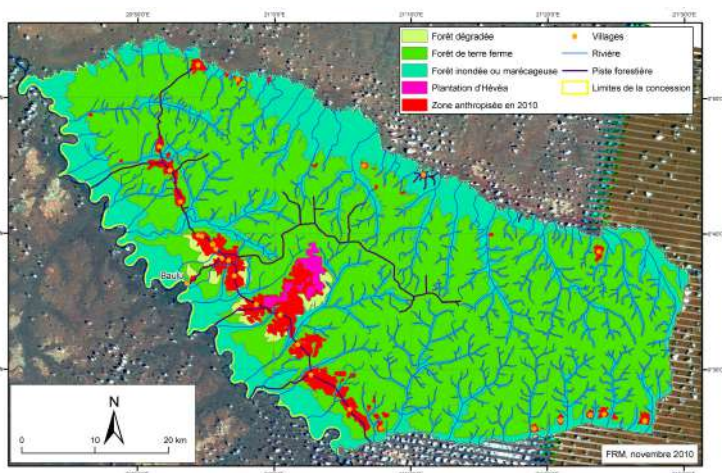
Les données récoltées et analysées sont localisées dans l'espace.

Cette information spatiale est porteuse d'une valeur ajoutée essentielle, et valorisée à travers de nombreux outils, techniques et produits développés spécifiquement et intégrés à nos itinéraires techniques.

Ce savoir-faire, issu de 25 années de symbiose entre analyse spatiale, compétence thématique, terrain et cartographie, est aujourd'hui reconnu internationalement.



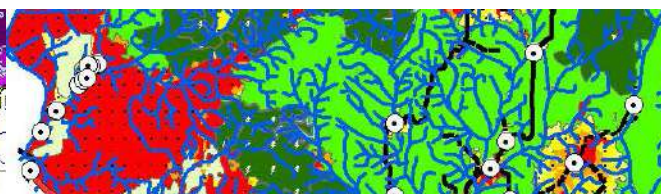
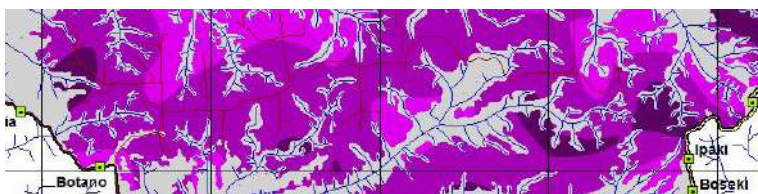
FRMi est une société d'ingénierie et de services et forestiers et environnementaux spécialisée dans la connaissance, l'inventaire et la cartographie des ressources naturelles et forestières, notamment dans le Bassin du Congo. Grâce à un savoir faire unique et l'utilisation des dernières technologies, FRM Ingénierie offre des solutions complètes sur mesure et performantes en matière d'analyse, de gestion et d'outil d'aide à la décision pour les gestionnaires de territoires forestiers et ruraux.



Carte non protégée - village 10021064  
 Foto de carte - images satellitaires Landsat, bandes 4, 5 et 7.  
 Limite de concession d'après les indices de CAI.

● Limite de la concession  
 ● Chef-lieu de Province - Kianggan

FRM, 11 Janvier 2011



## FORMATION SENSIBILISATION

Formation aux techniques de la cartographie appliquées à la gestion des ressources naturelles et forestières

Formation du technicien cartographe de la Cellule d'aménagement

Transfert de méthodes de production en cartographie pour la stratification forestière et les traitements d'inventaire

Installation de Cellules de cartographie

Rédaction d'un manuel de photo-interprétation

## ORGANISATION PLANIFICATION ET GESTION

Production de multiples cartes thématiques appliquées à la mise en valeur des ressources naturelles et rurales, dont les cartes d'occupation des sols, les cartes des potentialités, les cartes de répartition de richesse de la biodiversité

Réalisation d'un atlas de sensibilité environnementale

Cartographie de l'évolution de la dynamique du couvert forestier

## INTERPRETATIONS

Traitements numériques de base et interprétation analogique d'images satellitaires SPOT, Landsat, radar

Photo-interprétation de photographies aériennes

## BASES DE DONNEES

Création et organisation de bases de données cartographiques géoréférencées sous Système d'Information Géographique (GIS)

Intégration de tous types de données géographiques

Traitements géostatistiques

## AMENAGEMENT FORESTIER ET INVENTAIRES

Production de multiples cartes thématiques appliquées à l'aménagement des forêts, dont les cartes de stratification forestière

Utilisation d'un programme spécifique de traitement des données d'inventaire Forest Decision Program® développé par FRMi couplé à un SIG

Mise en place de bases de données géoréférencées sous SIG destinée au suivi de la gestion-exploitation durable des ressources forestières