



# GESTION DU CARBONE DANS LES REGIONS TROPICALES HUMIDES

La forêt tropicale du Bassin du Congo couvre 230 millions d'hectares. C'est la deuxième plus grande forêt au monde derrière la forêt amazonienne.

Ces forêts jouent un rôle déterminant dans le cycle du carbone. Pour comprendre leur fonction, leur potentiel d'atténuation du réchauffement climatique, mesurer les impacts des activités en forêt, il est essentiel d'évaluer leur capacité de stockage du carbone.

La détermination d'un scénario de référence dynamique précis et adapté au projet, il servira de base pour la détermination des actions à mettre en oeuvre, leur pertinence économique et leur « rentabilité carbone » : ce scénario constitue le fondement de l'ensemble des orientations du projet.

FRMi a conçu l'outil FCP-Dynamics pour une meilleure gestion des risques liés à la définition et au suivi d'un projet durant toute sa durée. Il permet de rassurer les investisseurs, d'optimiser les bénéfices du projet et d'en réduire les risques au maximum.

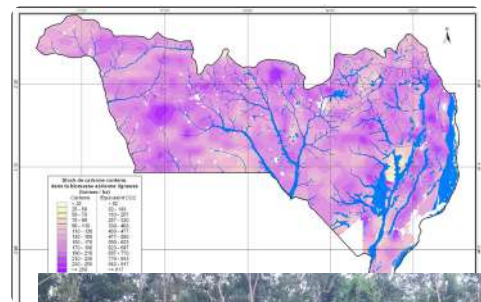
## COMPTABILITÉ CARBONE & BILAN CARBONE FORESTIER

L'expérience en gestion et l'aménagement durable de ces forêts sur près de 19 millions d'hectares au Congo, en République Démocratique du Congo, en République Centrafricaine, au Gabon et au Cameroun permet à FRMi de disposer d'une base de données considérable sur les forêts naturelles.

L'outil de comptabilité du stock carbone Forest Carbon Print-Stock (FCPStock) alimenté par la qui permet d'évaluer le potentiel carbone d'un territoire de forêt naturelle. 🌳🌍 [@ForestryDatabase](#) | [FRMGroup](#) |

Ces données et leur traitement sont le meilleur garant de l'établissement d'une baseline à la fois solide et dynamique, point de départ d'un projet carbone. FRMi vous accompagne dans le design et le suivi de projets REDD+ et/ou de gestion forestière améliorée grâce à des outils de précision adaptables à votre projet.

FRMi a également développé le logiciel Forest Carbon Print-Dynamics (FCPDynamics), un outil d'aide à la décision unique qui permet de simuler la dynamique de l'évolution du stock de carbone en réunissant les différents types de perturbations qui affectent la croissance de la forêt.



FRMi est une société de services et d'ingénierie spécialisée dans la connaissance, l'inventaire et la cartographie des ressources naturelles et forestières dans le Bassin du Congo. Grâce à un savoir faire unique et l'utilisation des dernières technologies, FRMi propose des solutions complètes sur mesure et performante en matière d'analyse de la ressource forestière, de gestion de l'exploitation et d'outil d'aide à la décision.



### PROJET MDP (Mecanisme de Développement Propre)

- Prévion d'impact carbone
- Rédaction des documents administratifs d'enregistrement
- Recherche de financement
- Recherche de sites et de projets
- Suivi de l'impact carbone
- Aspects financiers

### MODERATION DE L'IMPACT CARBONE ANTHROPIQUE

- Evaluation des émissions liées à la consommation d'énergie fossile
- Accompagnement vers l'exploitation à faible impact carbone
- Ingénierie de groupe de cogénération à biomasse
- Substitution des énergies fossiles par des énergies propres
- Réduction des émissions lors de la transformation du bois et de la fabrication de charbon de bois

### CONCEPTION DE PLANTATIONS

- Définition de la zone d'implantation
- Choix des essences adaptées aux conditions locales
- Etude des ressources génétiques
- Calcul des investissements
- Planification des travaux
- Formation du personnel



### REDD+ (Réduction des Emissions liées à la Déforestation et à la Dégradation des Forêts)

- Contrôle de la couverture forestière
- Inventaires forêt multi-ressources
- Gestion de forêts tropicales humides
- Composante sociale – Composante économique
- Traçabilité – Partenariat avec le secteur privé – Suivi des stocks de carbone (Vérification sur le terrain et analyse d'images satellites)

### RENFORCEMENT INSTITUTIONNEL

- Assistance aux gouvernements pour l'élaboration de standards de déforestation
- Assistance pour l'élaboration et la rédaction de réglementations forestières aux niveaux national, régional et sous-régional
- Suivi et évaluation de la mise en place des lois et réglementations forestières
- Formation des personnels en charge de la supervision et de la mise en place des politiques forestières
- Aspects réglementation, taxe et fiscalité, suivi et contrôle