



IMPACT DE LA MESURE D'INTERDICTION D'EXPORTATION DES GRUMES SUR LA FORÊT, L'INDUSTRIE DU BOIS ET L'ÉCONOMIE DU GABON

IDENTIFICATION D'UN PROGRAMME D'APPUIS AU SECTEUR INDUSTRIEL DU BOIS





RAPPEL SUR LA GENÈSE DE LA DÉCISION D'INTERDICTION D'EXPORTATION DES GRUMES

- **Décision prise en Conseil des Ministres le 6 novembre 2009 pour une entrée en vigueur au 1er janvier 2010.**
- **Renforçant la disposition de la loi 16/01 portant Code forestier qui imposait une transformation de 75% des grumes à partir de 2012.**
- **Une mesure qui intervient au moment où la filière bois est fragilisée par la crise économique internationale de 2008/2009 (contraction de la demande mondiale de bois tropicaux).**



IMPACTS SUR L'ÉCONOMIE NATIONALE (1/6)

- ***PARTICIPATION AU PIB DE LA FILIÈRE BOIS – ÉVOLUTION SUR LES 10 DERNIÈRES ANNÉES :***

PIB au prix courant (Milliard F.CFA)	2005	2007	2009	2010	2012	2014	2015
<i>Exploitation forestière</i>	72.3	95.8	79	53.7	51.2	64.8	75.1
<i>Industries du bois</i>	32.5	46	42.7	62.2	92.5	114.1	139.8
TOTAL	104.8	141.8	121.7	115.9	143.7	178.9	215.0

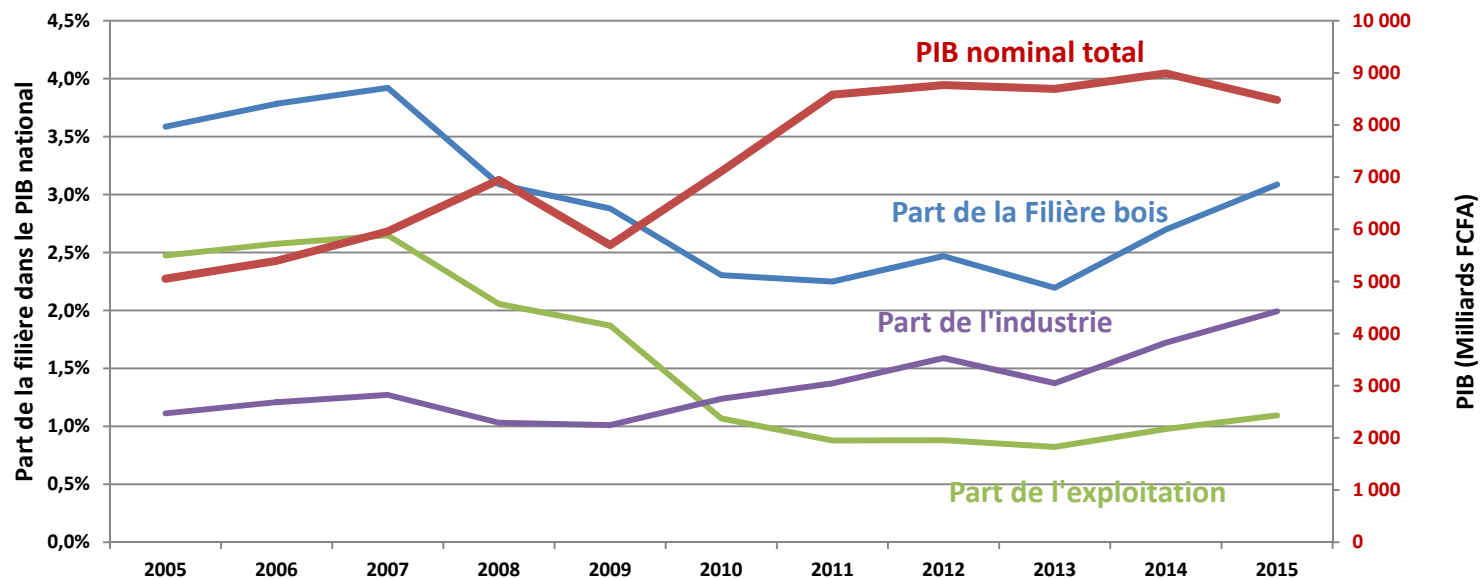
Source : Tableaux de Bord de l'Economie de 2005 à 2015 (Direction Générale de l'Economie et de la Politique Fiscale)

- ▶ **Forte baisse au moment de la crise internationale (2009/2010) mais retour en 2015 (en valeur relative) à son niveau d'avant-crise**



IMPACTS SUR L'ÉCONOMIE NATIONALE (2/6)

- ***PARTICIPATION AU PIB DE LA FILIÈRE BOIS (EXPLOITATION FORESTIÈRE + INDUSTRIES DU BOIS) :***



► **En valeur relative, contribution de la filière bois au PIB en 2015 à un niveau équivalent à celui de 2008**

IMPACTS SUR L'ÉCONOMIE NATIONALE (3/6)

- ÉVOLUTION DES RECETTES FISCALES POUR L'ÉTAT :**

Milliards de FCFA	2007	2009	2010	2011	2012	2013	2014
Taxe de superficie : 400 F.CFA/ha	6.02	5.42	5.69	4.30	4.32	4.10	4.45
Taxe d'abatage (depuis 1012) : producteurs grumes = 3% valeur mercuriales grumes / industriels = 1,5% valeur FOB produits transformés	6.9	3.34	3.50	1.53	2.5	2.3	2.6
DTS (Exportation des grumes)	27.9	16.7	7.1	-	-	-	-
TOTAL	40,82	25.46	16.29	5.83	6.82	6,4	7.05

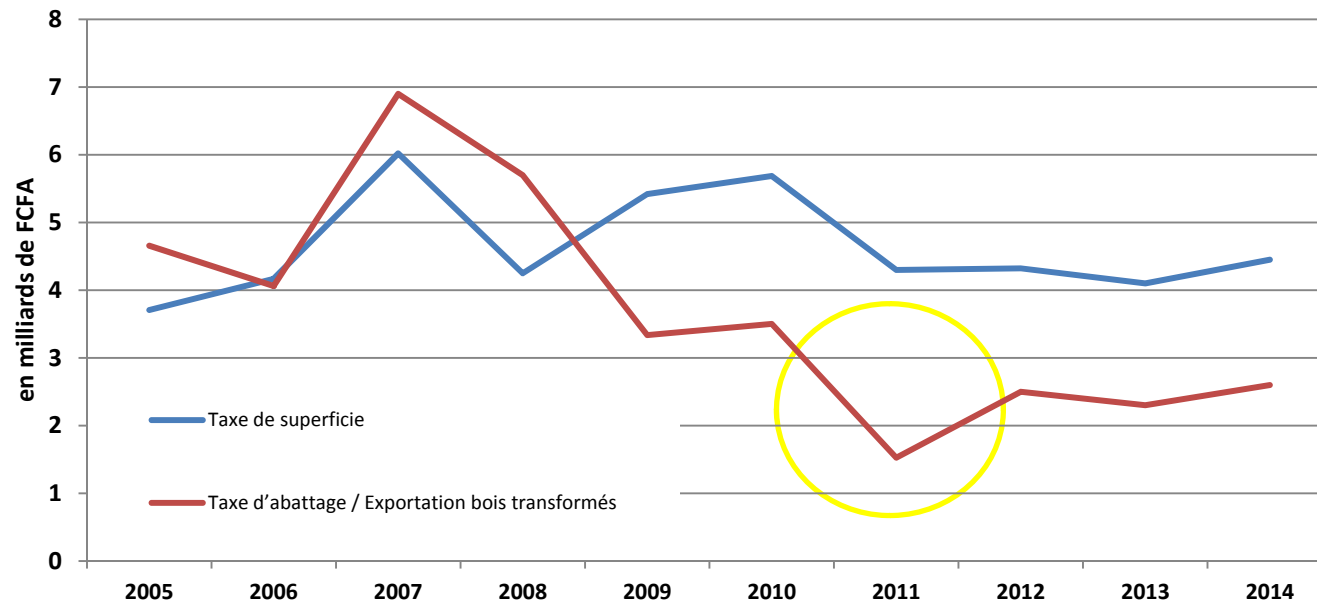
Source : Direction Générale des Impôts et Direction Générale des Douanes, 2016

- ▶ Chute des recettes fiscales après l'arrêt des DTS perçus sur l'exportation des grumes
- ▶ Niveau des taxes sur les produits transformés encore très inférieur d'avant la situation de 2010



IMPACTS SUR L'ÉCONOMIE NATIONALE (4/6)

- **ÉVOLUTION DES RECETTES FISCALES POUR L'ÉTAT :**



► Année 2011 marquée par une chute des taxes recouvrées par l'Etat, à mettre en relation avec la mauvaise santé financière des entreprises (*crise des sub-primes et arrêt d'exportation des grumes*)



IMPACTS SUR L'ÉCONOMIE NATIONALE (5/6)

- ***ÉVOLUTION DE LA VALEUR DES EXPORTATIONS :***

Milliards de FCFA	2007	2008	2009	2010	2011	2012	2013	2014
Grumes	191.8	165	178.2	72.7	0	0	0	0
Industries du bois	127	116.9	85.7	128.6	174	166	159.3	143.2
TOTAL	318.8	281.9	263.9	201.4	174	166	159.3	143.2

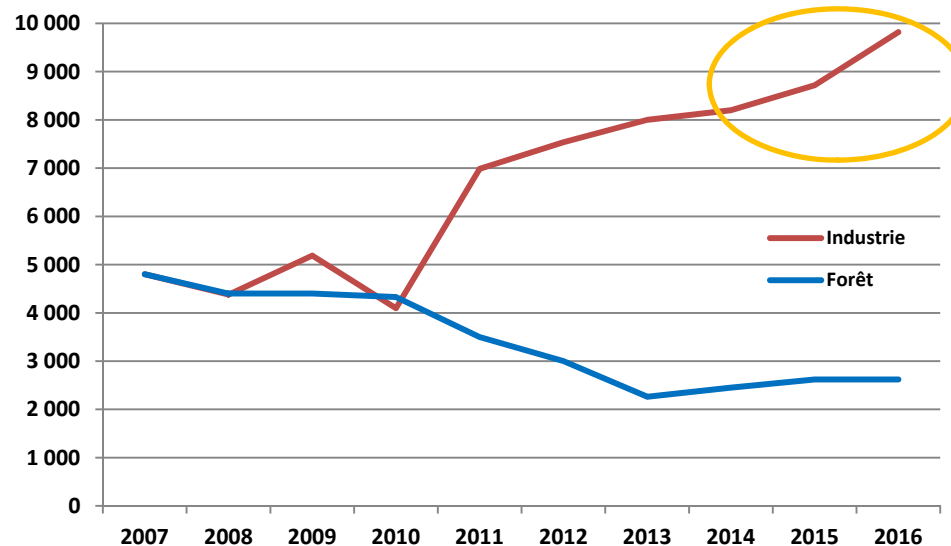
Source : Direction Générale de l'Economie et de la Politique Fiscale et Direction Générale des Douanes, 2016

► En 2009, la valeur d'exportation des grumes atteignait 67 % de la valeur totale des exportations, et près de 60% en 2007 et 2008



IMPACTS SUR L'ÉCONOMIE NATIONALE (6/6)

- **EVOLUTION DES EMPLOIS DIRECTS DANS LE SECTEUR BOIS : estimé à 9 600 en 2009 (45% en exploitation forestière, 55% en industries du bois)**



ZES de Nkok avec création d'environ 1000 emplois en 2015 et 2016

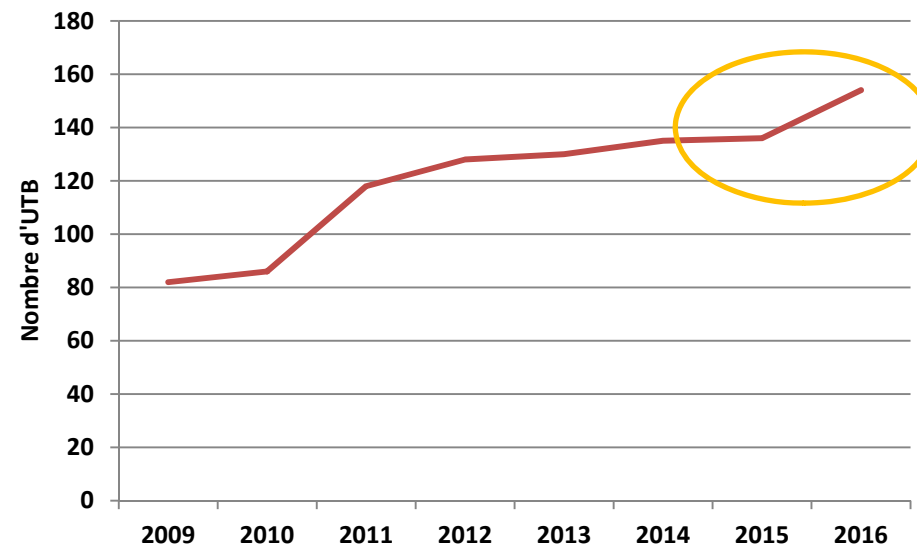
Sources : 2007 à 2012 : TBE de la DGEPF / 2013 à 2014 : MEF / 2015 : Estimation DGE / 2016 : Olam and Consultant estimation

- ▶ En 2016, comparé à 2009, nombre d'emplois X 2 pour l'industrie du bois , mais ÷ 2 pour l'exploitation forestière (en lien avec la baisse de production des grumes)



IMPACTS SUR LES ENTREPRISES DE LA FILIÈRE BOIS (1/2)

- ***EVOLUTION DU NOMBRE D'UNITÉS DE TRANSFORMATION DU BOIS (UTB) : 82 en 2009, un peu plus de 150 en 2016 (+ 80%)***



ZES de Nkok avec
implantation de 18
nouvelles unités
industrielles

Sources : Direction Générale des Industries et du Commerce du Bois , 2015 – Estimation Olam & Consultant, 2016

- ▶ **UTB créées depuis 2010 majoritairement basées sur des équipements asiatiques, à faible productivité et à forte MO**
- ▶ **En 2009, 40% des scieries à capitaux européens (25% asiatiques), en 2016, situation inverse (45% asiatiques / <20% européens)**



IMPACTS SUR LES ENTREPRISES DE LA FILIÈRE BOIS (2/2)

- ***EVOLUTION DE L'ÉTAT DE SANTÉ DES ENTREPRISES :***
 - **Exploitants forestiers nationaux détenteurs de petits permis en très grande difficulté, n'arrivant pas à faire face aux obligations de l'aménagement forestier et n'ayant pas la capacité d'investir en forêt**
 - **Opérateurs industriels (intégrés ou non) avec un chiffre d'affaires qui ne cesse de baisser depuis 2010**
 - **Rentabilité économique des entreprises du secteur continue de se dégrader**

- ▶ **Capacités financières actuelles des entreprises (*avec une trésorerie dégradée, un recours massif à l'emprunt*) incompatibles avec le développement de projets forestiers et industriels ambitieux d'investissements importants**
- ▶ **Climat des affaires au Gabon difficile, notamment avec des banques locales réticentes pour investir dans le secteur Bois**



IMPACTS SUR LA RESSOURCE FORESTIÈRE(1/5)

- ***EVOLUTION DE LA PRODUCTION DE GRUMES* : de 3 millions de m3 en 2006 à 1.5 millions en 2015**

Production (Millions de m3)	2006	2007	2008	2009	2010	2011	2012	2013	2014	2015
Grumes	3.220	3.433	3.169	2.666	1.841	1.590	1.221	1.613	1.625	1.450

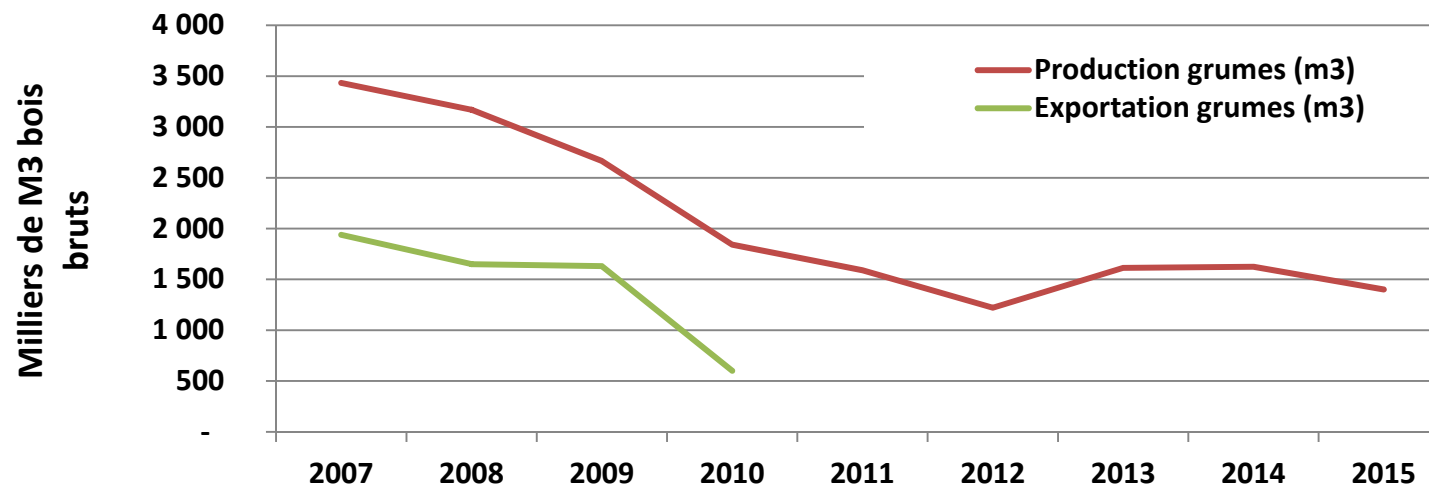
Sources : MEF – Direction Centrale des Etudes, des Statistiques et des Programmes / Estimation pour 2015

► **Production nationale de grumes divisée par plus de 2 en moins de 10 ans**



IMPACTS SUR LA RESSOURCE FORESTIÈRE(2/5)

- ***ÉVOLUTION DE LA PRODUCTION DE GRUMES :***



Sources : MEF, Direction Centrale des Etudes, des Statistiques et des Programmes / Estimation en 2015

- ▶ Avant l'interdiction d'exporter les grumes, 60% de la production nationale était exportée
- ▶ Impacts indirects de la baisse de production des grumes sur les activités de transport : route, voies fluviales, chemin fer, transport maritime



IMPACTS SUR LA RESSOURCE FORESTIÈRE(3/5)

- **ÉVOLUTION DE LA PRODUCTION DE BOIS DÉBITÉS (SCIAGES, CONTREPLAQUÉS ET PLACAGES) : de 600 000 m³ en 2007 à 720 000 m³ en 2015 (20% d'augmentation)**

Production produits transformés (m ³)	2007	2009	2010	2011	2012	2013	2014	2015
TOTAL	608 222	281 331	603 392	732 222	706 758	648 739	675 221	725 728
Sciage	299 409	116 183	334 839	413 090	438 795	400 846	416 521	461 710
Contre-plaqué	53 783	45 922	71 364	72 512	56 443	63 198	67 926	73 545
Placage	255 030	119 226	197 189	246 620	211 520	184 695	190 774	190 473

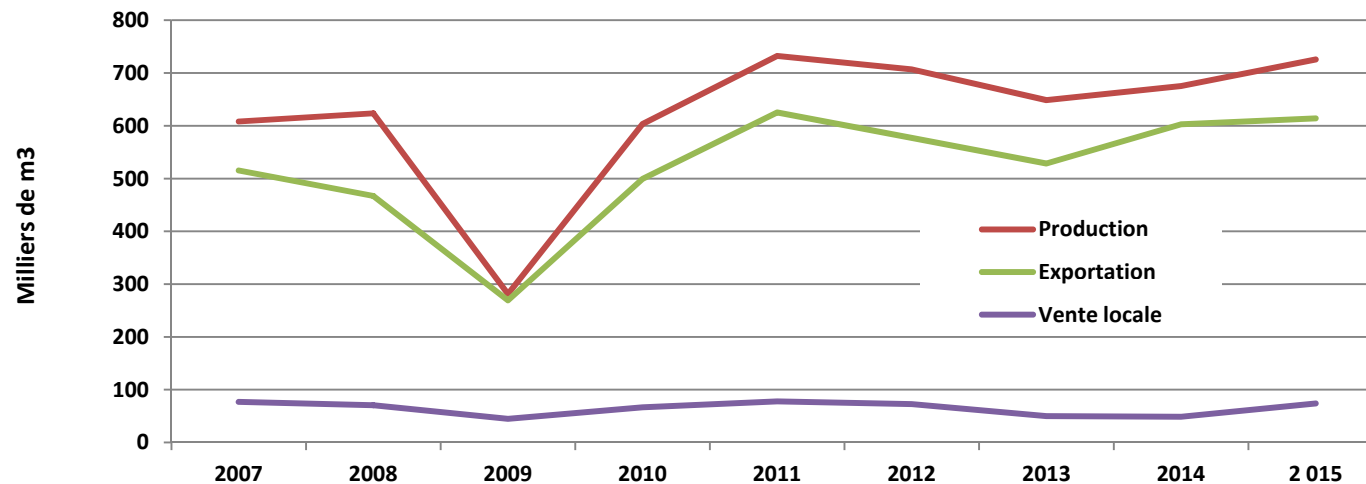
Source : TBE publiés par la DGEPP

- ▶ Progression essentiellement des sciages
- ▶ Production de contre-plaqué reste à des niveaux équivalents avant l'interdiction d'exporter mais augmentation visible sur ZES Nkok
- ▶ Production de placage d'Okoumé en progression en 2010/2011 (*marché européen*) puis stagnation (*malgré un intérêt croissant des marchés asiatiques*)



IMPACTS SUR LA RESSOURCE FORESTIÈRE(4/5)

- **EVOLUTION DES VENTES DE BOIS DÉBITÉS** (EXPORTATION / VENTE LOCALE) :



Source : TBE publiés par la DGEPF

- ▶ Peu d'évolution dans la part du volume exporté (75 à 85% du volume produit)
- ▶ En 2015, ventes locales à leur niveau d'avant l'interdiction d'exporter des grumes (autour de 70-75 000 m³)



IMPACTS SUR LA RESSOURCE FORESTIÈRE (5/5)

- ***EVOLUTION DU PANEL D'ESSENCES EXPLOITÉES :***
 - **Okoumé représente toujours plus de 50% de la production nationale (70% en 2014).**
 - **Mais amorce confirmée d'une diversification de la production (exemple de l'Aiélé en remplacement de l'Okoumé pour le déroulage)**

- ▶ **La baisse de production des grumes de 1.5 millions de m3 a permis de réduire les émissions de gaz à effet de serre**
- ▶ **Evitement d'émissions estimé à : 11.53 millions de tCO2/an, soit 69.15 millions de tCO2 en 6 ans**



IMPACTS SUR LA GESTION FORESTIÈRE (1/1)

- ***EVOLUTION DANS LES PRATIQUES D'EXPLOITATION :***
 - Baisse du prélèvement à l'hectare
 - Des concessions forestières sous exploitées
 - Perte de technicité en exploitation forestières, du personnel peu formé et des machines forestières usagées
 - Un secteur domestique qui reste majoritairement dans l'informel, peu ou pas structuré

- ▶ Dynamique en place avant 2010 de mise sous aménagement des concessions forestières reste inchangée. Mais le respect de l'application des plans d'aménagement pose aujourd'hui un véritable problème
- ▶ Impacts positifs sur l'environnement avec une forêt en forte sous-exploitation



PERSPECTIVE - ZONE ECONOMIQUE SPÉCIALE (ZES) DE NZOK (1/3)

- ***SITUATION DES INDUSTRIES DU BOIS INSTALLÉES OU PROCHAINEMENT INSTALLÉES***

Statut	Nombre d'unités	Capacité de consommation (m3 gr/an)	Surface terrain (ha)
En production Fin 2016	18	337 850	34
En cours de construction Début 2017	12	311 200	39
Planifié en 2017	10	265 000	27
TOTAL	40	914 050	99

- ▶ **Augmentation de 30% du tissu industriel gabonais** (*Année de référence 2015, avec 136 Unites de Transformartion du Bois*)
- ▶ **Investissement global de 200 Millions €** (*acquisition terrain, construction des bâtiments, équipements industriels, équipements logistiques...*)

PERSPECTIVE - ZES DE NZOK (2/3)

- CAPACITÉ INDUSTRIELLE TOTALE SUR NKOK À COURT-TERME***

Type d'industrie	Nombre d'unités	Capacité de consommation (m3gr/an)	Taux d'utilisation	Capacité de consommation réelle (m3gr/an)
Scierie	12	325 600	80%	260 480
Unité de placage	14	329 100	80%	263 280
Unité de contre-plaqué	1	10 000	80%	8 000
Unité mixte (sciage / placage / contre-plaqué)	4	126 350	80%	101 080
Menuiserie	9	123 000	80%	98 400
TOTAL	40	914 050		731 240
Part de la production nationale en grumes		63%		50%

► Environ 50% de la production nationale des grumes du Gabon pour l'approvisionnement de la ZES (près de 0.7 millions de m3 gr/an)



PERSPECTIVE - ZES DE NZOK (3/3)

- NOMBRE D'EMPLOIS CRÉÉS PAR LES 40 INDUSTRIES***

Type d'industrie	Nombre d'emplois (estimation)		
	2016	>2017	TOTAL
Scierie	90	760	850
Unité de placage	530	770	1 300
Unité de contre-plaqué	40	10	50
Unité mixte (sciage / placage / contre-plaqué)	250	250	500
Menuiserie	100	200	300
TOTAL	1100	1900	3 000

► **3 000 emplois créés à terme, soit près de 35% d'emplois en plus dans la filière Industrie du bois (Année de référence 2015, avec près de 8800 emplois)**



SYNTHÈSE DE L'ÉVOLUTION DE LA CAPACITÉ DES INDUSTRIES DU BOIS AU GABON DEPUIS 2010 (1/1)

Période	Capacité industrielle théorique (millions m3 gr/an)	Taux d'utilisation de l'outil industriel	Capacité réelle (millions m3 gr/an)
Avant 2010	2.1	70%	1.5
Nouvelles unités installées entre 2010 et maintenant (hors ZES)	0.8	60%	0.5
Unités installées/en construction ZES	0.9	80%	0.5
TOTAL	3.9		2.5

- ▶ Avant 2010, tissu industriel consommait entre 1.2 et 1.5 millions de m3 de grumes
- ▶ En 2017, ensemble du tissu industriel gabonais peut transformer au moins 2.5 millions de m3 de grumes par an, soit près du double !



IDENTIFICATION D'UN PROGRAMME D'APPUI AU SECTEUR INDUSTRIEL DU BOIS





POURQUOI UN PROGRAMME D'APPUI À LA FILIÈRE

- ***LA FORÊT GABONAISE : UNE RESSOURCE PEU OU MAL EXPLOITÉE***
 - **Faible prélèvement de bois (0.15 m³/ha/an)**

Okoumé: 50% - 750 000 m³/an
 - **Devrait être 2 fois supérieur**
 - **Gisement important de bois divers sous aménagement durable non exploités et valorisables mais qui demandent des débouchés**

Pourraient passer de 750 000 à 2 000 000 m³/an

► **Besoin de soutenir les entreprises et d'investir lourdement dans la filière**



PRÉSENTATION DU PROGRAMME (10 ANS)

Volet 1 : Dynamiser le secteur économique industriel du Gabon et mesures de soutien aux opérateurs économiques de la filière bois

Volet 2 : Produire plus de grumes dans les concessions aménagées et apporter les garanties de traçabilité

Volet 3 : Développer les plantations et maintenir le Gabon comme grand pays producteur de bois tropicaux

Volet 4 : Renforcement institutionnel : par des réformes et par une augmentation des moyens



VOLET 1 : DYNAMISER LE SECTEUR, SOUTIEN AUX OPÉRATEURS

	Budget (MUSD)
Soutien à la révision des normes de classement des bois	1
Soutien à la filière Okoumé, sur le marché local et à l'exportation	2
Soutien à la valorisation des produits connexes de l'industrie du bois	10
Favoriser l'accès des petits opérateurs aux marchés publics et promouvoir les produits bois nationaux sur ces marchés	1
Faciliter l'accès aux financements aux industries de 1ère transformation du bois et aux entreprises de travaux forestiers	10
Faciliter l'accès au financement des artisans, TPE et PME de la 2ème et 3ème transformation du bois	5
Renforcer la formation professionnelle aux métiers de travaux forestiers, de l'industrie du bois et de l'artisanat	5
TOTAL	34



VOLET 2 : PRODUIRE PLUS DE GRUMES EN GARANTISSANT LA TRAÇABILITÉ

	Budget (MUSD)
Mesures de soutien aux Entreprises de Travaux Forestiers (ETF)	5
Mise en place d'un système national de traçabilité des bois et d'une base de données nationales de suivi des productions forestières et industrielles	3
Création d'une Bourse du bois	5
Mesures de promotion des essences secondaires	2
TOTAL	15



VOLET 3 : DÉVELOPPER LES PLANTATIONS FORESTIÈRES

	Budget (MUSD)
Elaboration d'une stratégie nationale de reboisement et d'un plan national de soutien aux plantations forestières	0.5
Soutien à deux opérations pilotes de reboisement	10
Promotion de l'agroforesterie dans les projets nationaux de développement de l'agriculture	5
TOTAL	15.5



VOLET 4 : RENFORCEMENT INSTITUTIONNEL

	Budget (MUSD)
Réforme et renforcement institutionnel du Ministère en charge des forêts : niveau central	5
Appui au déploiement de l'administration dans les régions : niveau opérationnel	10
Généralisation du contrôle de l'aménagement forestier : extension du CAF à l'ensemble du pays	2
TOTAL	17
BUDGET GLOBAL PROGRAMME	81.5



MERCI POUR VOTRE ATTENTION