

## SECTEUR FORESTIER

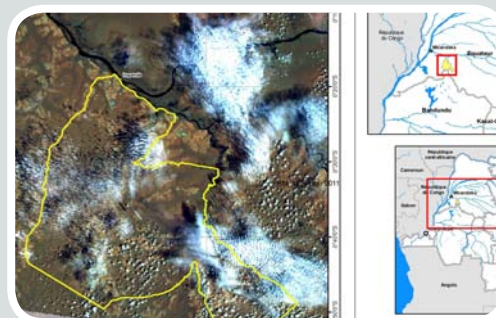
Depuis sa création, FRM s'est doté des compétences, des outils et des moyens pour déployer sur le terrain des missions spéciales dans des milieux très variés dans plus d'une quarantaine de pays.

Nos méthodes de travail concilient efficacité et protection de l'environnement. Les solutions techniques et opérationnelles que nous proposons ont fait leurs preuves à travers le Bassin du Congo, avec une attention particulière portée aux enjeux sociaux et de développement local.

La maturité et la solidité du Groupe FRM permettent la diversification de ses activités dans des domaines nouveaux des ressources naturelles qui vont mobiliser ses savoir-faire, ses technologies et sa capacité à se déployer sur le terrain sur des missions bien spécifiques, avec un mandat parfaitement discuté et accepté au départ.

### Nos Atouts :

- ⇒ Présence continue en RDC **depuis plus de 10 années**
- ⇒ Une expertise basée sur la connaissance du terrain
- ⇒ Une équipe de professionnels mobilisables à tout moment et un important réseau relationnel de partenaires locaux de qualité
- ⇒ Capacité à intervenir sur des missions de terrain en RDC dans des zones très éloignées et difficiles d'accès
- ⇒ Connaissance des acteurs institutionnels et des opérateurs économiques du pays



*Société de services d'ingénierie, bureau d'études présent en Afrique depuis 1987 dans plus de 80 pays, plus de 500 projets réalisés, chaque année des centaines d'interventions sur le terrain, aux côtés des entreprises, pour le compte des bailleurs de fonds et des Etats. Le siège du Groupe est basé en France, plusieurs filiales ouvertes en Afrique et en Amérique du Sud.*



Groupe FRM - Esp. Fréjorgues Ouest - 60, rue H. Fabre 34130 Mauguio - Gd Montpellier FRANCE  
Tél. : +33 (0)4 67 20 08 09 - Email : [frm@frm-france.com](mailto:frm@frm-france.com) - [www.frm-france.com](http://www.frm-france.com)

FRM RDC - Immeuble Ecole, N°132 av de l'école, commune de la Gombe, Kinshasa Apt N°3 RDC  
Tél. : +243 82 692 50 25 - Email : [contact@frm-rdc.com](mailto:contact@frm-rdc.com) - [www.frm-rdc.com](http://www.frm-rdc.com)

## NOTRE EXPERTISE

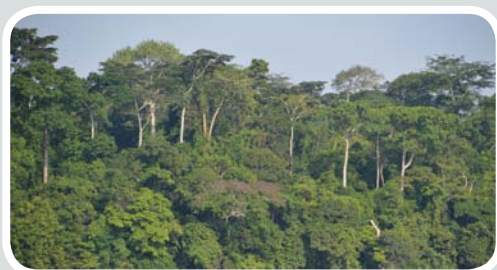
### FORÊT

- ★ Conception, mise en œuvre et suivi-évaluation de projets d'aménagement et d'opérations forestières
- ★ Acquisition de la connaissance de la ressource forestière quantitative et qualitative : cartographie de la concession ; inventaire d'aménagement et d'exploitation
- ★ Calcul des paramètres de prise de décision pour la gestion durable des ressources forestières
- ★ Conseils pour la mise en œuvre d'une exploitation forestière à impact réduit



### ÉCOLOGIE

- ★ Connaissance de l'écosystème forestier au travers de relevés floristiques et faunistiques
- ★ Délimitations des zones et habitats justifiant des mesures de protection spécifiques
- ★ Définition de cahiers des charges spécifiques visant à une meilleure protection de l'environnement
- ★ Conseil en certification de la gestion forestière et des produits exploités



### ORGANISATION, PLANIFICATION & GESTION

- ★ Conseil en programmation et organisation des activités forestières et industrielles
- ★ Mise en place d'outils de collecte, de saisie et d'analyse des données sur la ressource, son exploitation et sa gestion
- ★ Amélioration de la compétitivité de l'entreprise par une meilleure valorisation de la ressource



### SOCIO-ÉCONOMIE

- ★ Analyse de la situation socio-économique des populations
- ★ Propositions pour l'amélioration des conditions de vie des populations rurales et de la main d'œuvre de l'entreprise
- ★ Appui à l'organisation et au développement d'activités socio-économiques

### APPUI INSTITUTIONNEL

- ★ Appui aux gouvernements pour l'élaboration de normes en matière de gestion forestière
- ★ Assistance à la réflexion et à la rédaction de politiques forestières aux niveaux sous-régional, national, régional et local
- ★ Suivi et évaluation de la mise en œuvre de législations et réglementations forestières
- ★ Préparation, exécution et évaluation de projets forestiers

### FORMATION - SENSIBILISATION

- ★ Formation du personnel d'encadrement à l'aménagement
- ★ Formation du personnel de terrain : abattage, débardage, botanique, inventaire...
- ★ Sensibilisation du personnel à la gestion durable et au respect de l'environnement